

CORRIGE DU DEVOIR DE CONTROLE N° 1

Partie I : (12 points)

A/ QCM : (6 points)

Pour chacun des items suivants, il peut y avoir une ou deux réponses. Relevez sur votre copie le numéro de chaque item et la (ou les) lettre(s) correspondant à la (ou aux) réponse(s) exacte(s). Toute réponse fautive annule la note attribuée

1- La carte topographique donne des informations sur :

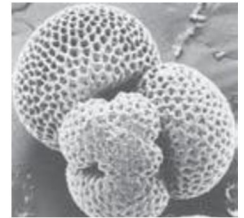
- a) Les formes des reliefs,
- b) Les réalisations humaines,**
- c) Les types des déformations,
- d) La nature des roches.

2- La chronologie relative :

- a) Permet de donner l'âge absolu d'une strate,
- b) Se base sur les principes stratigraphiques,**
- c) Permet de déterminer l'âge d'une strate par rapport à une autre,**
- d) Permet de dater les événements de l'histoire de la terre en millions d'années.

3- La figure ci-contre représente un fossile :

- a) Stratigraphique,**
- b) De faciès,
- c) De l'ère tertiaire,**
- d) De l'ère primaire.



4- La tectonique est :

- a) La datation des strates.
- b) L'étude des fossiles.
- c) L'étude des déformations des strates.**
- d) L'étude de la succession des êtres vivants.

5- Un pli présente :

- a) Un rejet horizontal et un rejet vertical,
- b) Un plan axial,**
- c) Deux flancs,**
- d) Un compartiment élevé et un compartiment abaissé.

6- Un anticlinal :

- a) Est une faille,
- b) Est un pli dans lequel la couche centrale est la plus récente.
- c) Est un pli dans lequel la couche centrale est la plus ancienne.**
- d) se forme sous l'action de forces d'étirement.

B/ Notions de stratigraphie et de tectonique : (6 points)

Le document 1 représente une structure géologique.



Document 1



في دارك... إتهنوني علمي قرابتة إصغارك

1- Identifiez cette structure. Justifiez votre réponse.

1.5 pt

C'est une faille inverse.

0.5 pt

Le compartiment soulevé est situé au-dessus du plan de faille.

1pt

2- Faites un schéma d'interprétation de cette structure en se limitant à 3 strates.

Vous représentez sur le même schéma tous les éléments caractéristiques de cette structure.

2 pt

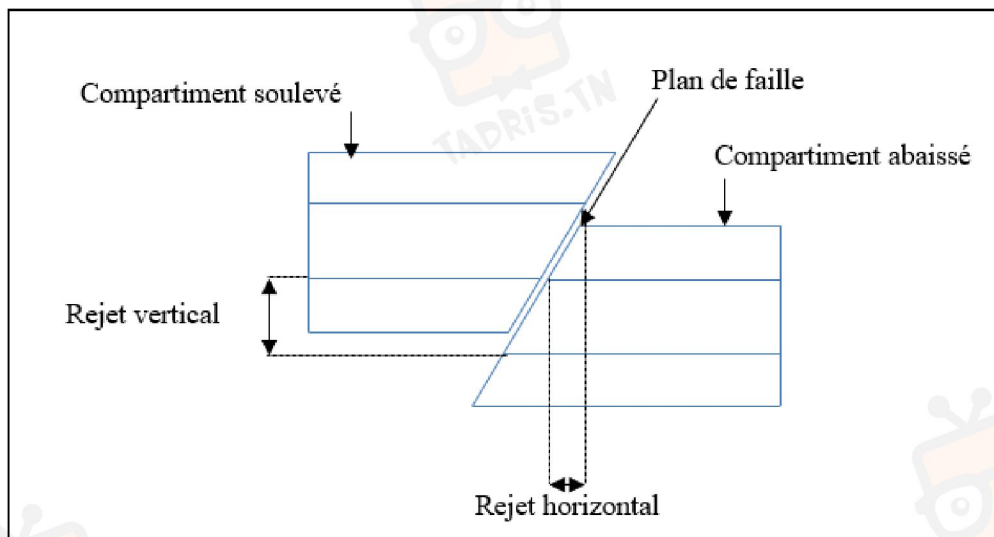


Schéma : 0.75 pt

Légende : 1.25 pt

3- Dites dans quelles conditions se forme ce type de structure.

1.5 pt

Sous l'action de **forces de compression** les strates constituées de **roches dures et compactes** se déforment donnant une faille inverse.

4- Énoncez le principe stratigraphique qu'on peut appliquer pour déterminer l'âge relatif des strates.

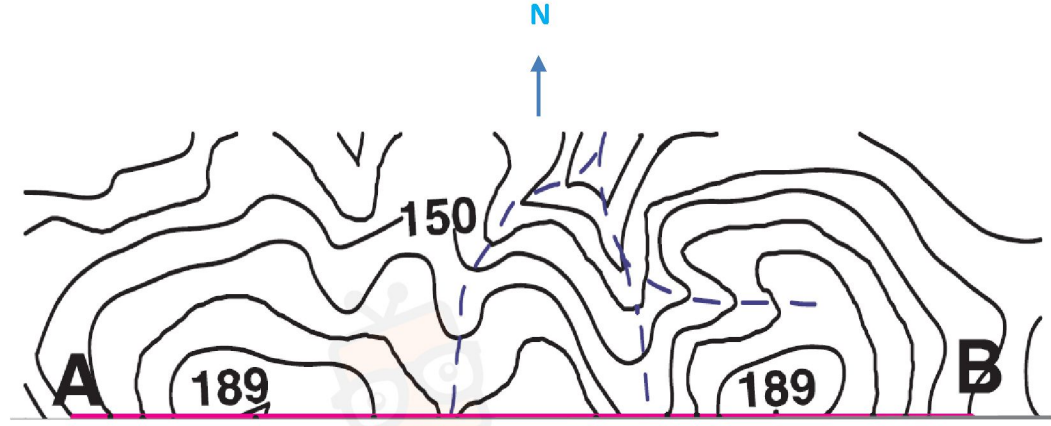
Le principe d'identité paléontologique : deux strates contenant les mêmes types de fossiles devraient être de même âge.



في دارك... إتهون علمي قرابتة إصغارك

Partie II : La carte topographique (8 points)

Le document 2 est un extrait d'une carte topographique régionale.



Document 2

1- Sachant que la distance réelle correspondant au segment [AB] est 4.8 km, donnez l'échelle de la carte. Justifiez votre réponse. **1.5 pt**

$$E = 1/X = d/D = 12 \text{ cm} / 480000 \text{ cm} = 1/40000 \text{ v}$$

2- Donnez l'équidistance de la carte. **1.5 pt**

Pour les courbes de niveau normales : $e = 20 \text{ m}$ **0.75 pt**

Pour les courbes de niveau maîtresses : $e = 100 \text{ m}$ **0.75 pt**

3- **5 pts**

a- Représenter, sur une feuille de papier millimètre, le profil topographique qui passe par le trait de coupe AB. **2.25 pts**

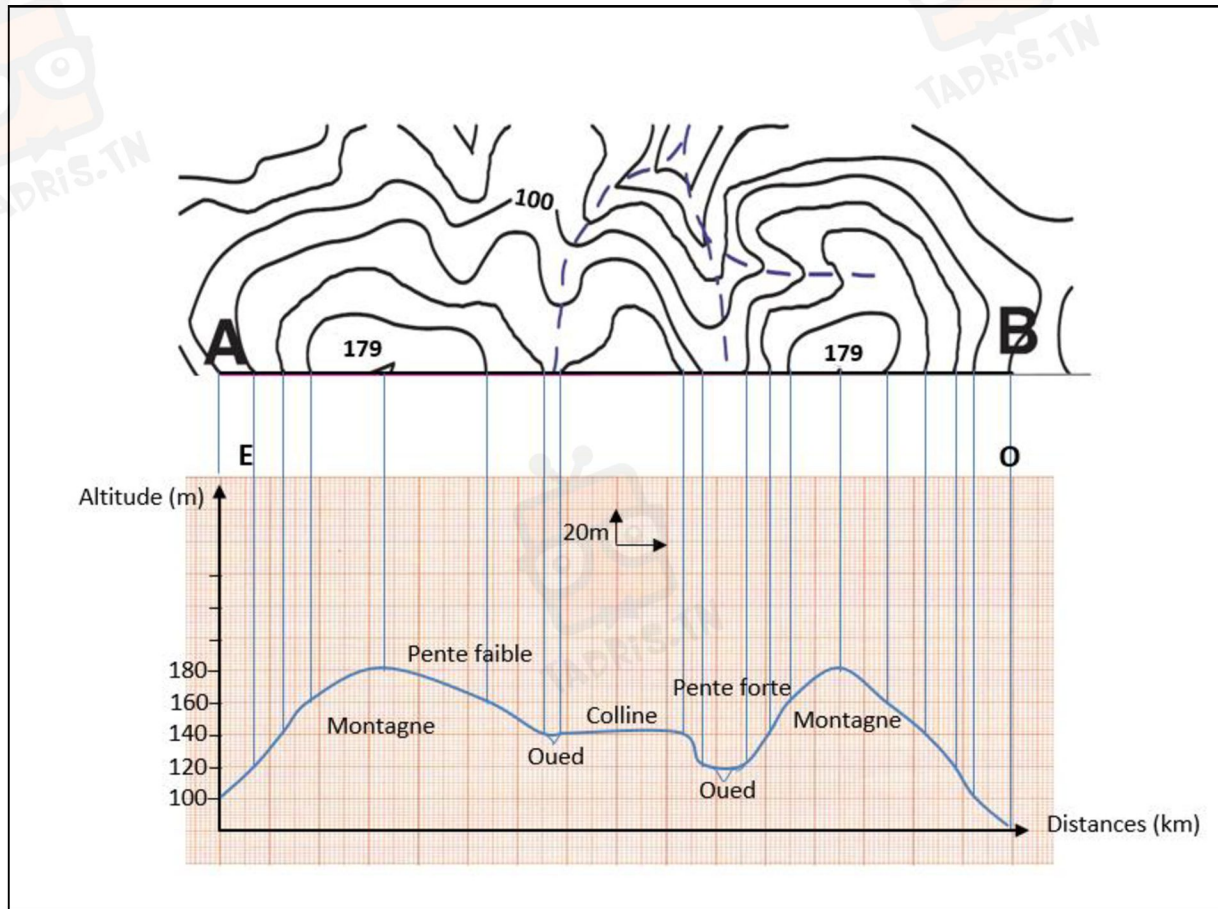
b- Indiquez les localités les plus importants sur la courbe représentée. **1.75 pt**

c- Indiquez l'orientation du profil obtenu. **1pt**



في دارك... إتهنوني على قرابتة إصغارك





في دارك... إتهنوخ علمو قرابتة إصغارك

